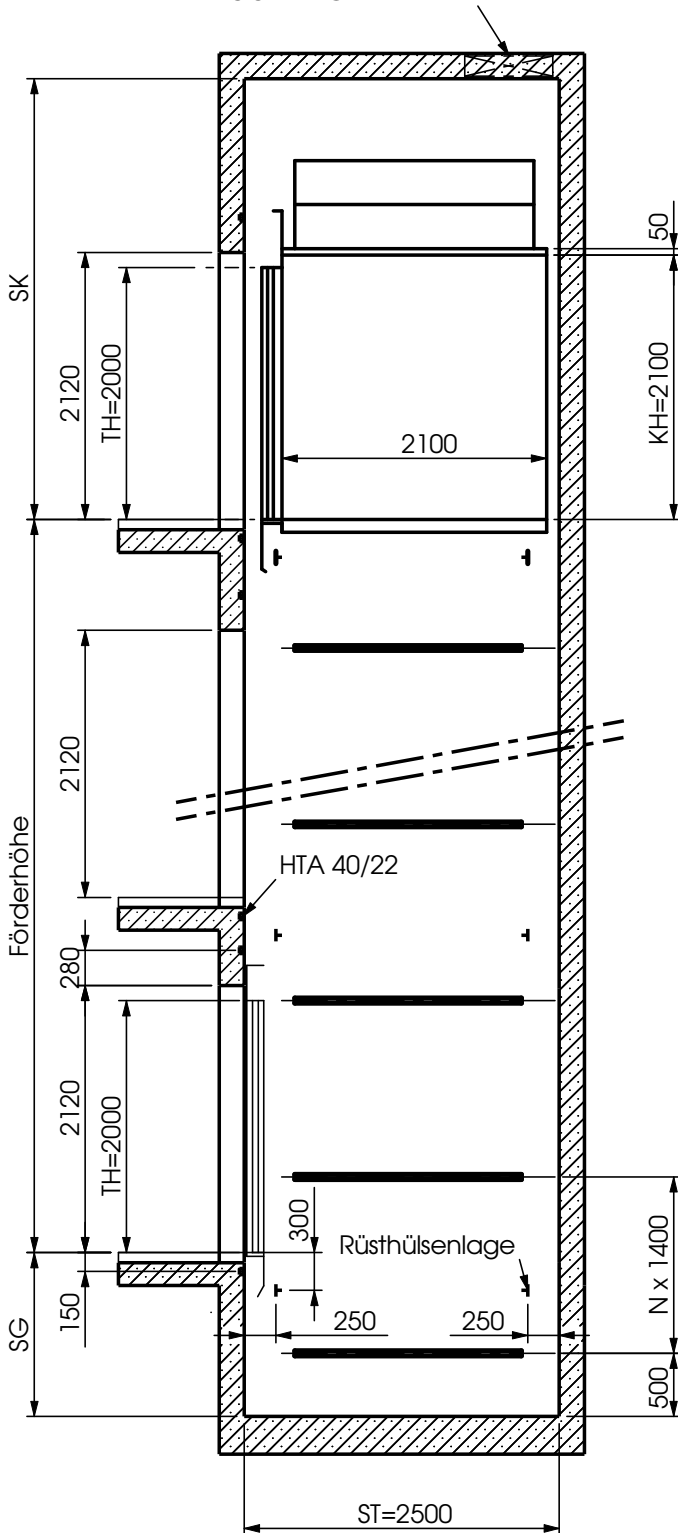


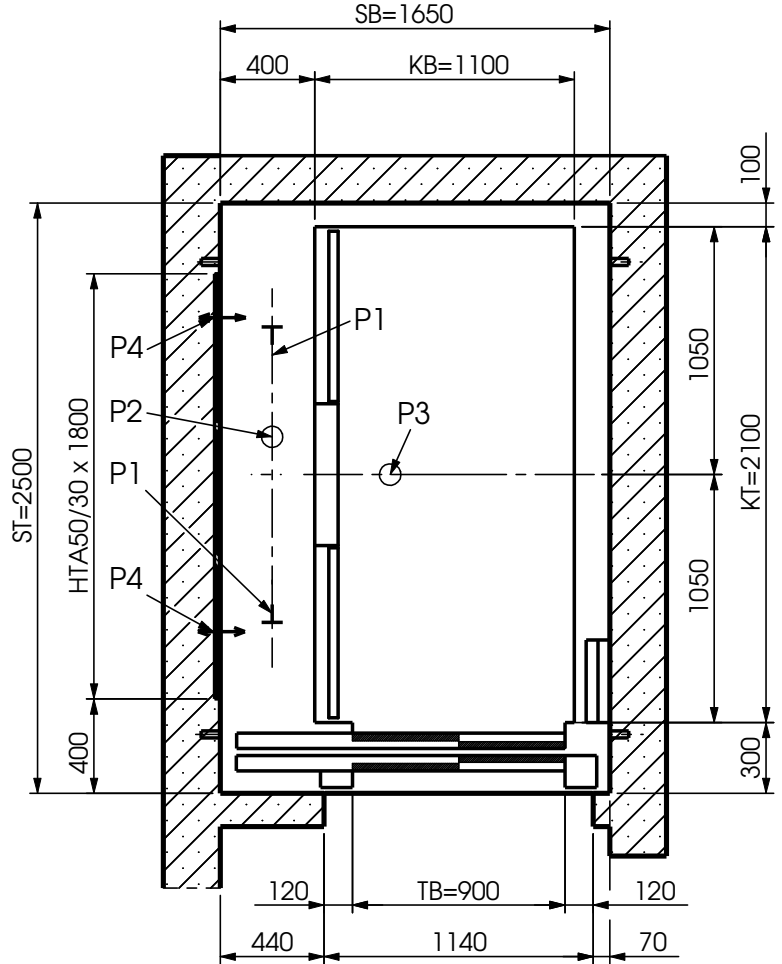


Höhenschnitt

Schachtentlüftung nach LBO



Grundriss



Maschinenschrank außen an der Schachtwand platzieren. Lage und Wanddurchbruch nach Absprache.

Maschinenschrank max. 600x1200x2100
Standfläche vor dem Maschinenschrank min. 700 mm über die gesamte Breite.
Mindest Raumböhe im Bereich Maschinenschrank und der Standfläche vor dem Maschinenschrank 2200mm.
Bevorzugte Lage im Bereich der untersten Haltestelle an der Seite des Hydraulikzylinders.
Alternativ nach Absprache:
Aggregat im Schacht, Steuerschrank neben Zugang in unterster Haltestelle.

Belastungen

- Grube:** P1 - Fangstoß je 25 kN
P2 - Heberlast 50 kN
P3 - Pufferlast 90 kN
Die Lasten P1-P3 treten nie gemeinsam auf.
Wand: P4 - Wechsellast: 6kN

Alle Maße in mm, Höhenangaben ab OKFF
Kabinengröße behindertengerecht
und für den Krankentragentransport geeignet
Dieses sind Planungsunterlagen
Technische Änderungen vorbehalten

	Standard		Mit abzustimmenden technischen Zusatzmaßnahmen - Änderungen der Schachtabmessungen	
	SK	SG	SK	SG
v=0,63 m/s	3500	1200	2800	450