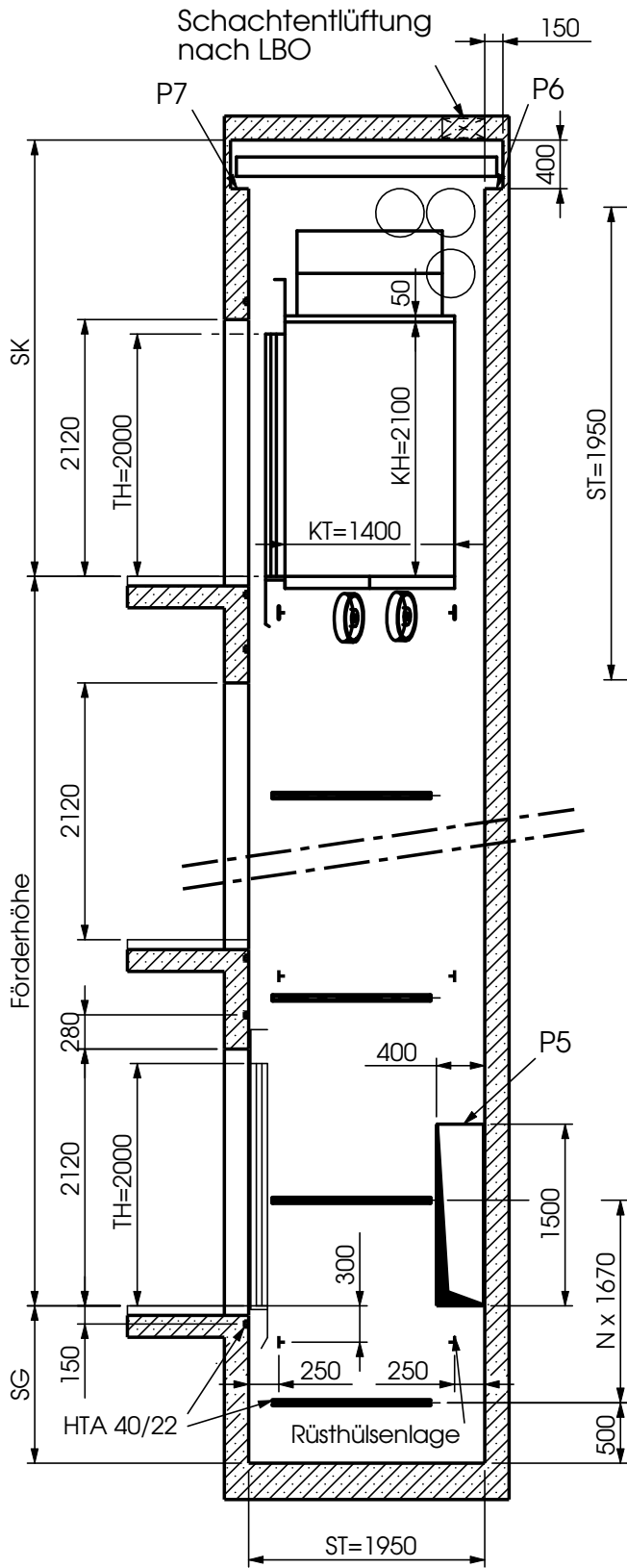
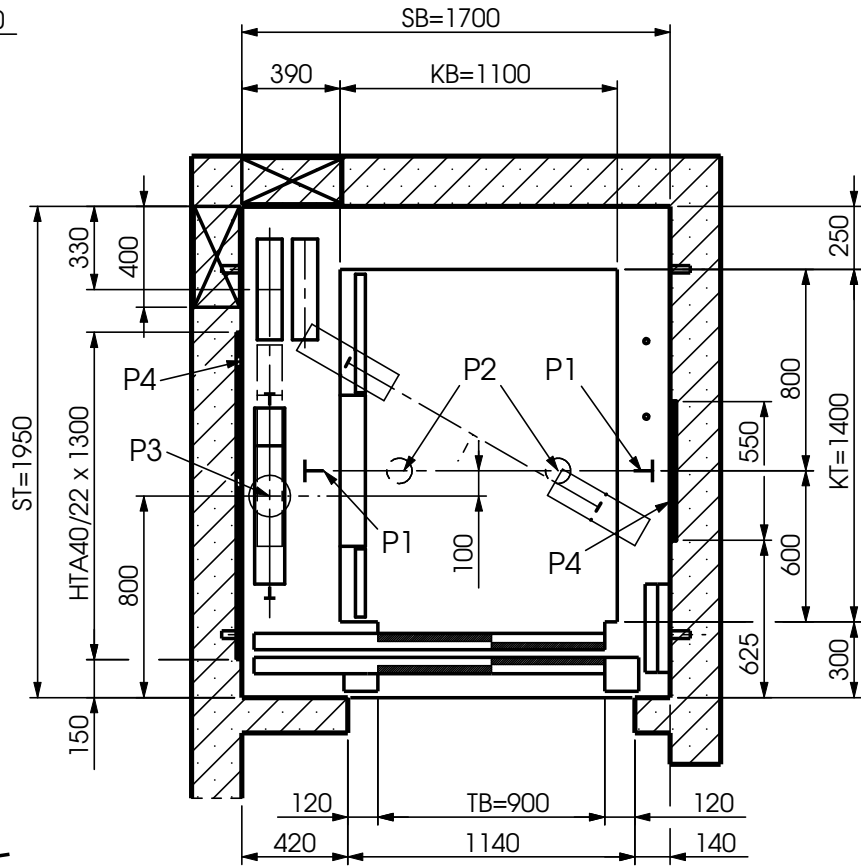




Höhenschnitt



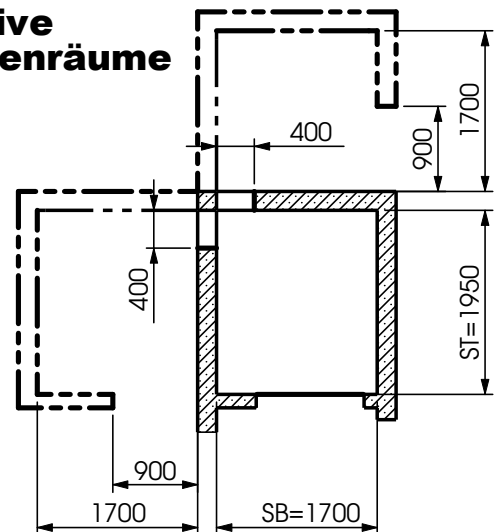
Grundriss



Belastungen

- Grube:**
- P1 - Fangstoß je 21 kN
 - P2 - Pufferlast 29 kN
 - P3 - Pufferlast 45 kN
 - Die Lasten P1-P3 treten nie gemeinsam auf.
 - P4 - horizontale Wechsellast: 1,1kN
 - P5 - Last 20 kN
 - P6 - Last 30 kN
 - P7 - Last 14 kN

Alternative Maschinenräume



	Standard		Mit abzustimmenden technischen Zusatzmaßnahmen - (Mehrkosten)	
	SK	SG	SK	SG
v <= 1 m/s	3500	1300	3200	900
v <= 1,6 m/s	3700	1400	3400	1000

Alle Maße in mm, Höhenangaben ab OKFF
Kabinengröße behindertengerecht nach DIN
Dieses sind Planungsunterlagen
Technische Änderungen vorbehalten