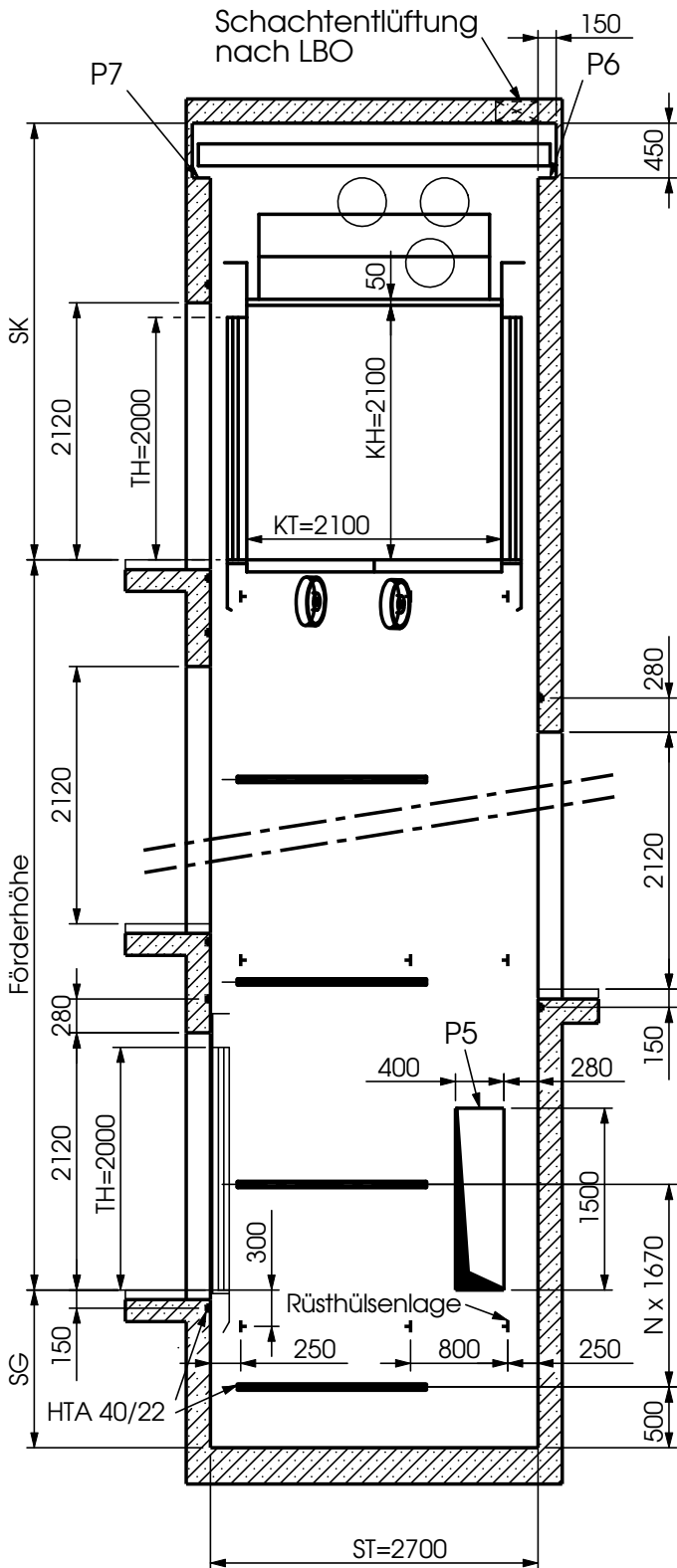
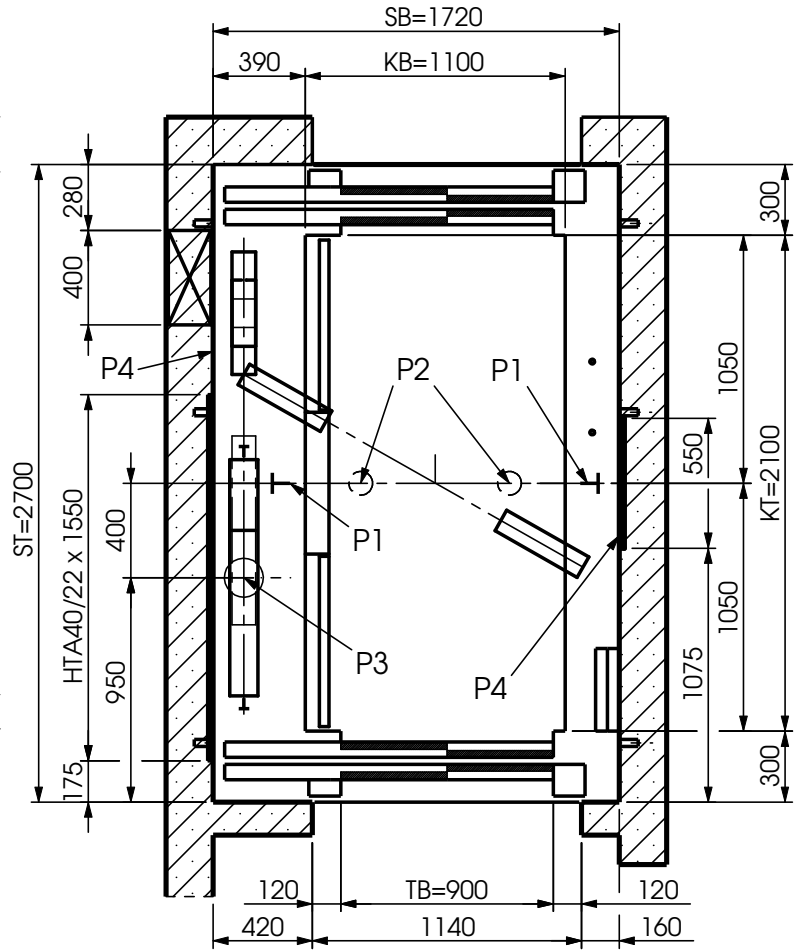




Höhenschnitt



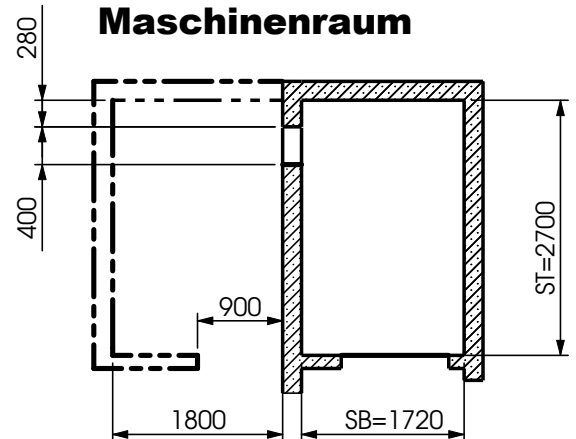
Grundriss



Belastungen

- Grube:** P1 - Fangstoß je 27 kN
 P2 - Pufferlast je 47 kN
 P3 - Pufferlast 73 kN
 Die Lasten P1-P3 treten nie gemeinsam auf.
 P4 - horizontale Wechsellast: 1,8kN
 P5 - Last 47 kN
 P6 - Last 40 kN
 P7 - Last 25 kN

Maschinenraum



	Standard		Mit abzustimmenden technischen Zusatzmaßnahmen - (Mehrkosten)	
	SK	SG	SK	SG
v <= 1 m/s	3500	1300	3200	900
v <= 1,6 m/s	3700	1400	3400	1000

Alle Maße in mm, Höhenangaben ab OKFF
 Kabinengröße behindertengerecht und für
 den Krankentragentransport geeignet
 Dieses sind Planungsunterlagen
 Technische Änderungen vorbehalten